



Aktiven Druck

8-12 KG

# UP

## Schleppschuhverteiler

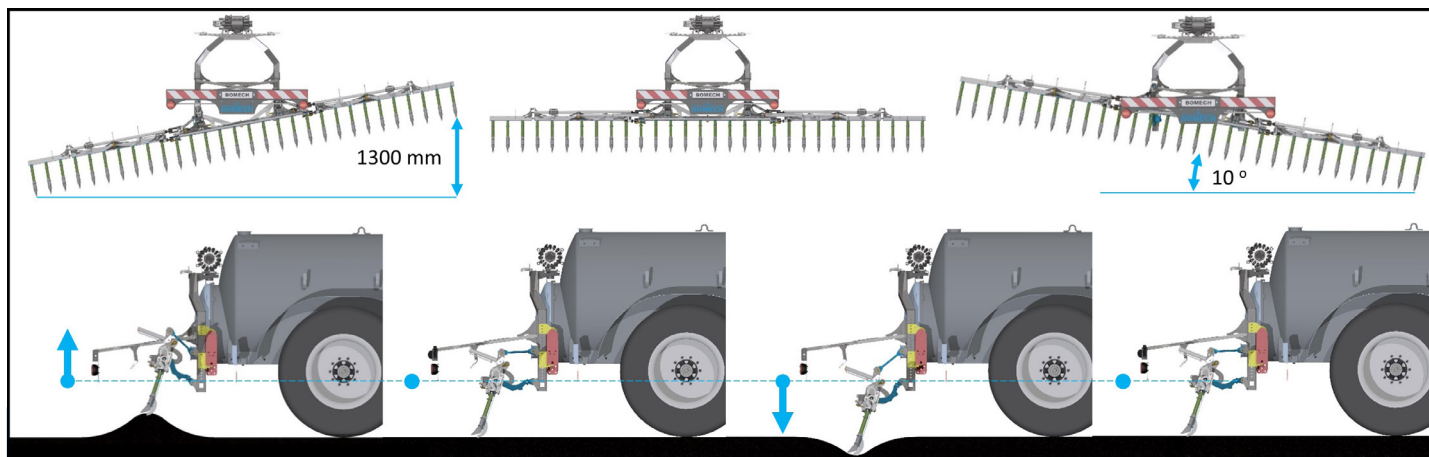
Der Schleppschuhverteiler UP ist der neue Schleppschuhverteiler von Bomech, speziell konstruiert für kleinere Fässer mit ein minimale Vorbereitung. Der Bomech UP klappt zusammen in Vertikalrichtung. Das Gestänge klappt kompakt zusammen hinten dem Fass, mit eine Transportaußenbreite von nur 2,55m und ein Transporthöhe unter 3,5m für ein sichere und angenehme Straßenfahrt. Verfügbar in Arbeitsbreiten von 6 m, 7,5 m, 9 m und 10,5 m.

Der Bomech UP wird komplett vormontiert geliefert und kann mit das Bomech Schnellwechselsystem (Bild auf rechter Seite) einfach an die Fässer angebaut werden. Weiterhin ist das Mittenrahmen so konstruiert das den Verteiler um das eventuelle Mannloch von das Güllefass montiert werden kann.

### Unübertroffene Bodenadaptation durch neues Bomech Field Contour System (FCS)

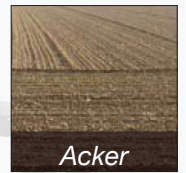
Einzigtartiges Top-Merkmal und Herz von der UP-Baureihe ist das neu entwickelte Bomech FCS-Hangausgleichsystem. Das System erzeugt ein unübertroffener Bodenadaptation in unebenes Gelände und in Hanglagen, auch unter die schwersten Geländebedingungen. Mittels das FCS-System kann sich der Schleppschuhverteiler komplett frei von die Fassbewegungen, in Quer- und Längsrichtung, den Bodenkontur anpassen wodurch immer ein optimale Gülleablage gewährleistet wird.

Bomech FCS-System in Längs- und Querrichtung



# UP

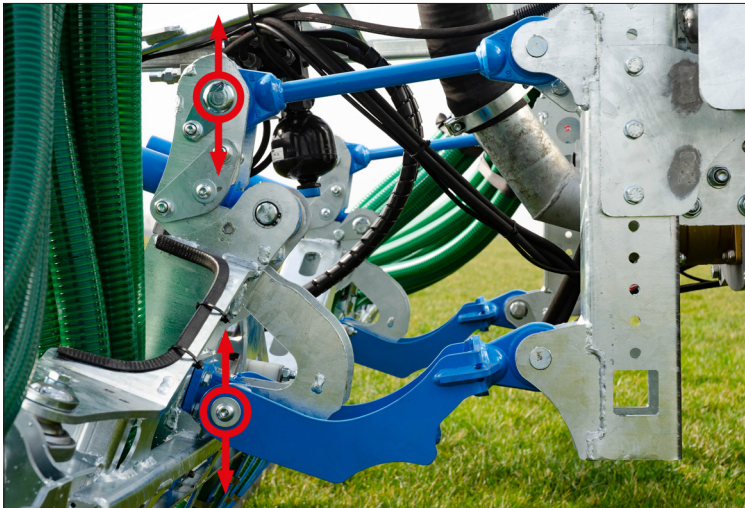
## Schleppschuhverteiler



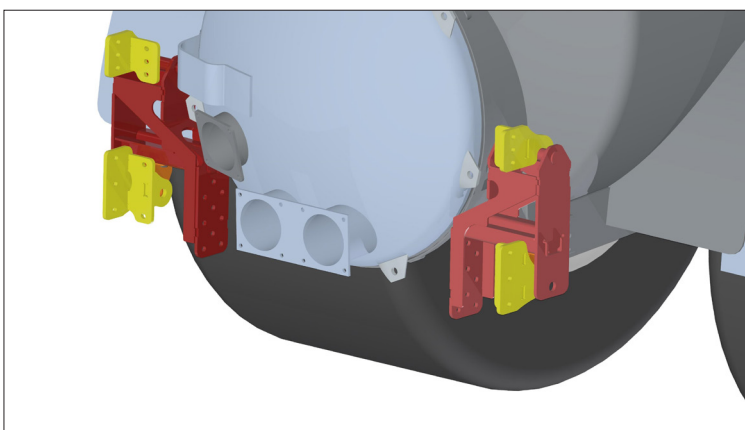
### Merkmale des UP

1. Transportbreite 2,55 m
2. Gesamthöhe ca. 3,20 m
3. Sehr geringes Eigengewicht
4. Einzigartiges und neu entwickeltes Bomech Field Contour System (FCS) für perfekte Boden Anpassung
5. Alle Klappzylinder mit Endlagendämpfung für maximale Leistung und sanfte Gestängeklappung
6. Arbeitsbreiten 7,5 m, 9 m und 10,5 m haben ein Anfahrerschutz links und rechts mit Scherbolzen
7. Ein hoch positionierte Alrena Exaktverteiler mit Fremdkörperabschieber
8. Anbaumöglichkeiten für jedes Güllefass mit ein minimale Anbauvorbereitung durch das Bomech Schnellwechselsystem mit Fanghaken am Verteiler Seite
9. Hydraulische Transportverriegelung
10. Mehrere Steuerungsmöglichkeiten mit ein 2xDW Folgeschaltung oder der elektrohydraulischen Bomech I-Control
11. Die Schläuche werden beim Hochklappen nicht geknickt und haben eine lange Lebensdauer
12. Auch verfügbar in Schleppschlauch Ausführung
13. Fahrgeschwindigkeit bei der Ausbringung bis 20 km/h möglich
14. Problemlose Montage an jedes Fass

Bomech FCS-System im Detail



Anbau mit Bomech Schnellwechselsystem



	UP6	UP7.5
Arbeitsbreite (m)	6	7,5
Transportbreite (m)	2,55	2,55
Gewicht (kg)	530	560
Schlauchabstand (cm)	25	25
Schlauchabgänge	24	30

	UP9	UP10.5
Arbeitsbreite (m)	9	10,5
Transportbreite (m)	2,55	2,55
Gewicht (kg)	660	700
Schlauchabstand (cm)	25	25
Schlauchabgänge	36	42

Patent angemeldet.

Technische Daten sind unverbindlich. Änderungen Vorbehalten.